

Les Parcours de L' AAPPMA
LA SAUMONNEE DU VAL D'ECOLE

PARCOURS 1

Départ en Aval

Rue du pont à Huile à Dannemois

Se garer sur les places disponibles de la grande rue

Arrivée en Amont au pont de courances

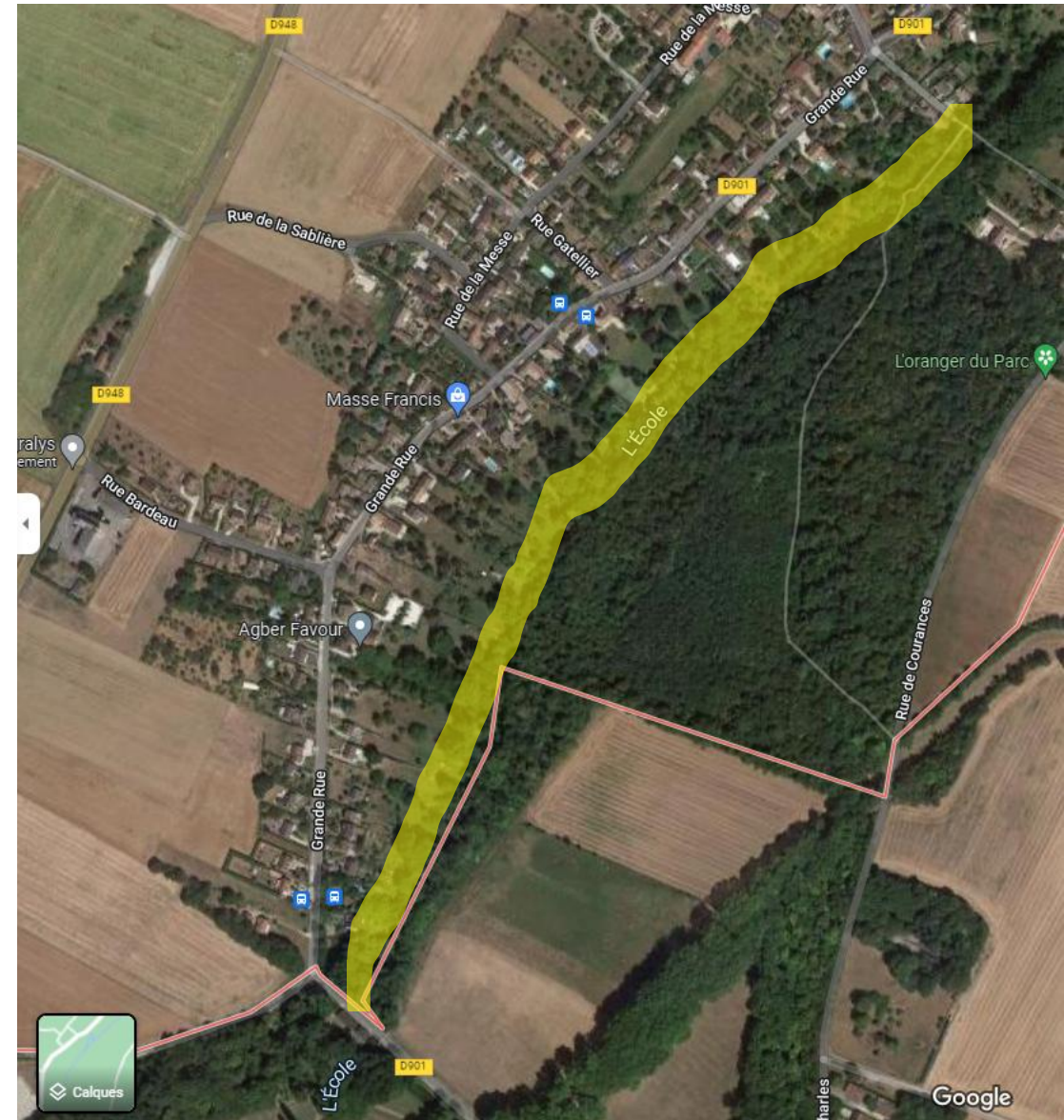
***Interdiction de pêcher sur le pont de Courances
en amont et en aval***

Départ en Amont

En aval du Pont De Courances

se garer sur le parking du château

Et descendre la rivière jusqu'au pont à Huile



PARCOURS 2

Départ en amont

à la sortie du Village Route de Soisy à partir du 1^{er} panneau affichage règlement.

Se garer sur le petit parking en début de parcours

Arrivée en Aval jusqu'au transformateur

Possibilité de pêcher deux cotés de la berge

Pour la pêche sur la berge coté champs se garer au parking du moulin.



PARCOURS 3

Départ en amont au moulin situé après le transformateur en arrivant de Dannemois
Prendre l'impasse, passer le petit pont et se garer au parking matérialisé par le 1^{er} panneau affichage règlement.

Arrivée en Aval au lavoir de Soisy sur école

Attention le stationnement est obligatoire au Parking du moulin pour pêcher sur le Parcours 3



PARCOURS 4

Départ du Moulin brulé au panneau indicateur
Pêche sur rive droite et gauche jusqu'à la verrerie
Se garer sur le bord de la route de st germain



PARCOURS 5

Départ au panneau indicateur
situé à la verrerie
Se garer sur le parking
Pêche sur rive droite et gauche

